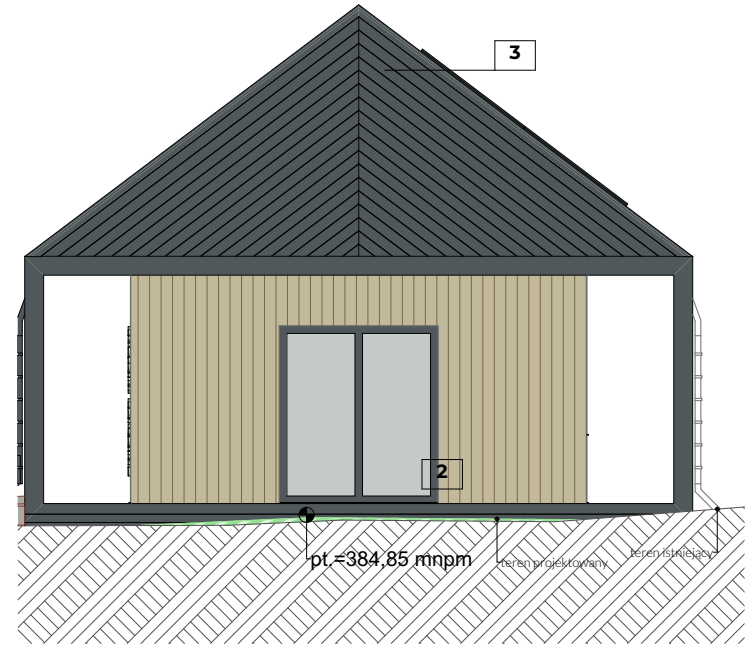
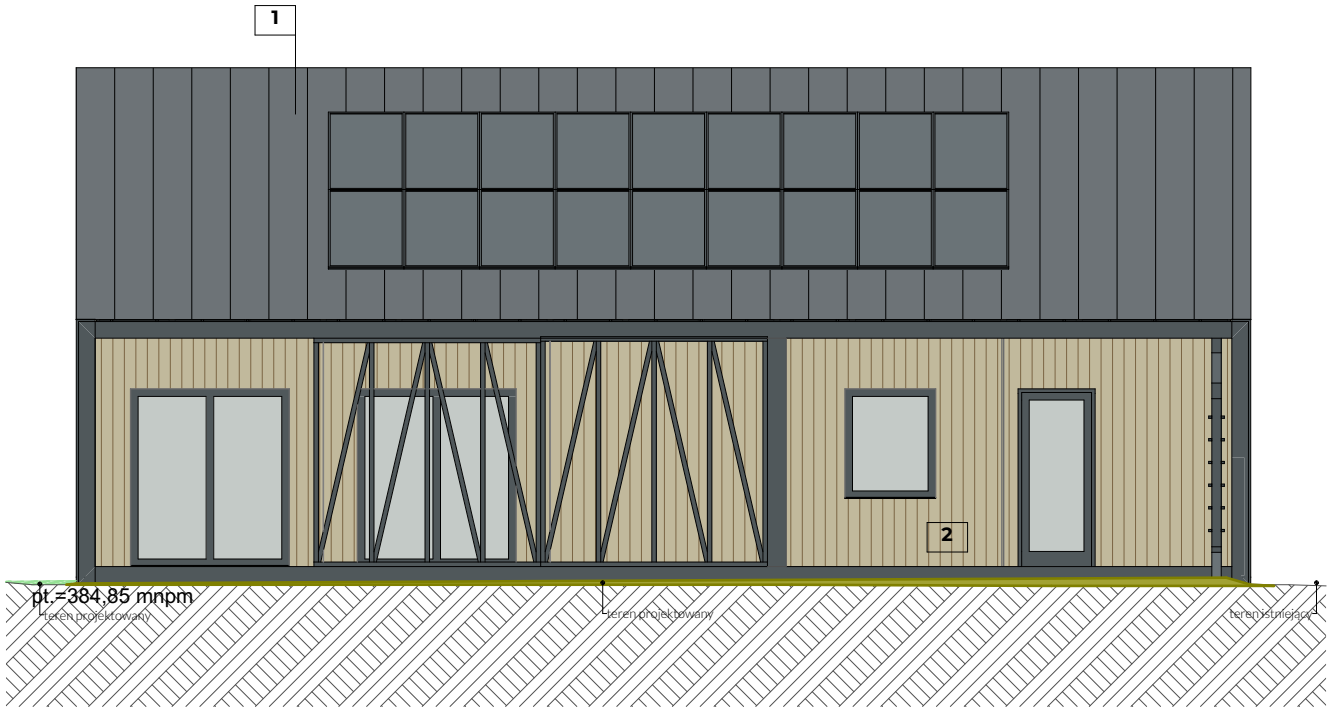


E1 Elewacja północna 1:100 E2 Elewacja wschodnia 1:100



E3 Elewacja południowa 1:100 E4 Elewacja zachodnia 1:100

- 1 Blacha na rąbek stojący (moduł ok 50 cm) w kolorze grafitowym RAL 7016
- 2 Deska elewacyjna - modrzew syberyjski zabezpieczony przed grzybami, szkodnikami drewna, promieniami UV i wilgocią oraz działaniem ognia (NRO), kolor jasny dąb
- 3 Deska elewacyjna - modrzew syberyjski zabezpieczony przed grzybami, szkodnikami drewna, promieniami UV i wilgocią oraz działaniem ognia (NRO), kolor lazury RAL 7016, obróbki blacharskie oraz stolarka otworowa w kolorze RAL 7016

UWAGI:

- nie wyklucza się istnienia w terenie innych niewykazanych na niniejszej mapie urządzeń podziemnych, które nie były zgłoszone do inwentaryzacji, lub o których brak jest informacji w instytucjach branżowych
- elementy konstrukcyjne wg opracowania konstrukcyjnego, pozycje i przekroje elementów konstrukcyjnych podano w części konstrukcyjnej
- podane wymiary odległości budynków od innych budynków, urządzeń budowlanych lub granicy działki budowlanej są zmierzone w poziomie w miejscu ich najmniejszego oddalenia
- wszystkie części projektu należy rozpatrywać jako komplet z rysunkami, opisami, opracowaniami branżowymi itp.
- wszelkie zauważone błędy należy zgłosić projektantowi
- poza rozwiązaniami przyjętymi w niniejszym projekcie obowiązuje stosowanie wszystkich norm państwowych i branżowych, innych przepisów wykonawczych
- przyjęte w projekcie produkty mogą być zastąpione innymi o równorzędnych parametrach technicznych,
- wszystkie stosowane materiały i technologie muszą posiadać stosowne atesty i dopuszczenia do stosowania Polsce

Nazwa zamierzenia budowlanego:

Budowa budynku świetlicy wiejskiej z instalacjami wewnętrznymi: wod.-kan., co, wentylacji, instalacją elektryczną, fotowoltaiczną oraz z ciągiem pieszo-jezdny, dojazdami, miejscami postojowymi, zewnętrznymi instalacjami: wodociągową, kanalizacji sanitarnej, elektroenergetyczną i szczelnym zbiornikiem na nieczystości ciekłe na działkach nr 443/4 oraz części działek 443/3 i 201/1, obr. Rzeplin 11.

Adres inwestycji: działki nr 443/4, części działek nr 443/3 i 201/1 obr. Rzeplin 11, jedn .ewid. Skala 120610_5

Inwestor: Gmina Skala
Rynek 29
32-043 Skala

Nazwa rysunku
Elewacje

Projekt budowlany

Architektura:
Projektant:
mgr inż. arch. Agnieszka Hornowska
upr. budowlane w specjalności architektonicznej do projektowania bez ograniczeń nr MPOIA/109/2021

Projektant sprawdzający
mgr inż. arch. Weronika Zatorska
Uprawnienia budowlane w specjalności architektonicznej do projektowania bez ograniczeń nr MPOIA/015/2018

mgr inż. arch. Wiktoria Wilk

Numer rysunku: PAB.04	Skala 1:100	Rewizja 0	styczeń 2023 r.
--------------------------	----------------	--------------	--------------------